

bimobil

Reisemobil
EX 345

auf Iveco Daily 4x4



Das Reisemobil EX 345



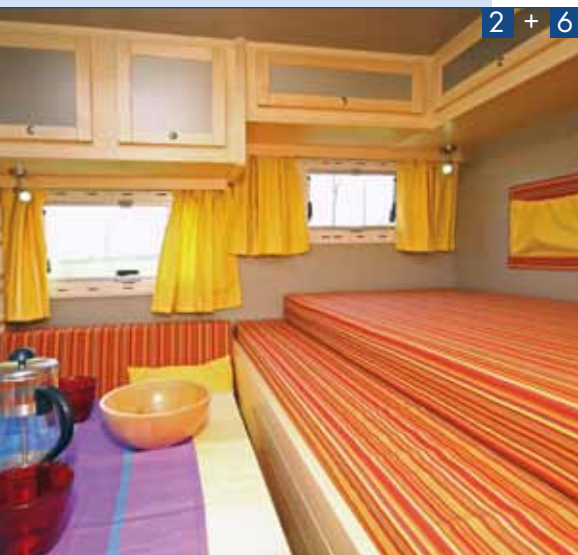
Das Modell EX 345 sieht nicht nur aus wie ein richtiger Off-Roader.

Unser Allradreisemobil EX 345 ist auf dem Iveco Daily 4x4 aufgebaut, einem robusten Transporterchassis mit hoher Geländegängigkeit. Der Iveco hat eine kraftvolle Motorisierung mit modernem Common-Rail Dieselmotor mit 125 KW/170 PS und 400 Nm Drehmoment. Er ist ausgestattet mit einem 6-Gang-Getriebe und einem Verteilergetriebe mit Splitter- und Geländereduktion – 24 Vorwärtsgänge und 4 Rückwärtsgänge stehen dadurch zur Verfügung. Durch die vielen Gangkombinationen und die Motorcharakteristik ist der EX 345 auf der Langstrecke genauso zu Hause wie im Gelände. Serienmäßige Sperren im Längsdifferential im Verteilergetriebe und im Querdifferential der Hinterachse helfen in Extremsituationen. Das geräumige Fahrerhaus verfügt über eine komfortable Ausstattung zu der auch hydraulisch gefederte Sitze gehören. Die robuste bimobil-Wohnkabine ist schmal und niedrig gehalten damit trotz des hochbeinigen Allrads die Gesamthöhe und Breite so gering wie möglich ausfällt. Dadurch bleibt das Fahrzeug kompakt und wendig.

Für den Aufbau der Wohnkabine auf dem Iveco-Fahrgestell wurde der Originalrahmen durch einen Hilfsrahmen stabilisiert. Auf diesem Hilfsrahmen ist die Wohnkabine beweglich mit sechs Elastic-Lagerungen befestigt. Die bimobil Wohnkabine ist äußerst stabil und doch relativ leicht gebaut. Im Inneren besticht sie durch ihren hellen, freundlichen Stil und beste Verarbeitungsqualität.

1 Das große Heckbett bietet mit einer Fläche von 95 x 200 cm ein komfortables Einzelbett. Mit einem einfach zu bedienenden Auszug lässt sich das Einzelbett über die Sitzgruppe hinweg zu einem Doppelbett mit einer Ge-

samtbreite von 175 cm ausziehen. Das Besondere ist: der Auszug funktioniert ohne Veränderung des festen Heckbetts. So kann ein Bewohner also schon schlafen gehen, während der andere noch in Ruhe sitzen bleibt.



Der Unterschied liegt im Detail

Beide Teile des Doppelbettes bieten dank Froli-Unterfederungssystem, Unterlüftung und Beheizung einen hohen Liegekomfort. Unter dem festen Heckbett befindet sich ein großer Stauraum über die volle Kabinenbreite, der vom Heck aus über eine große Stauraumklappe und auch über eine Seitenklappe zugänglich ist.

2 Vor dem festen Heckbett steht auf einem kleinen Podest die Sitzgruppe mit gegenüberliegenden Sitzbänken und einem Tisch mit Einsäulenfuß, der die Beinfreiheit nicht beeinträchtigt. Ein Schiebemechanismus macht die Tischplatte in alle Richtungen verschiebbar. In den Sitzstaukästen und unter dem Mittelpodest der Sitzgruppe sind Frisch- und Abwassertank untergebracht, wie auch die Heizung-Warmwasserboiler-Kombination und die große Batterie. Auf der Fahrerseite ist zwischen Sitzgruppe und Sanitärraum der geräumige, 58 cm breite und 55 cm tiefe Kleiderschrank angeordnet. Er ist mit einem großen Fach und einer Kleiderstange (Hängehöhe 1,20 m) ausgestattet. Ganz unten im Kleiderschrank ist die Elektroanlage eingebaut.

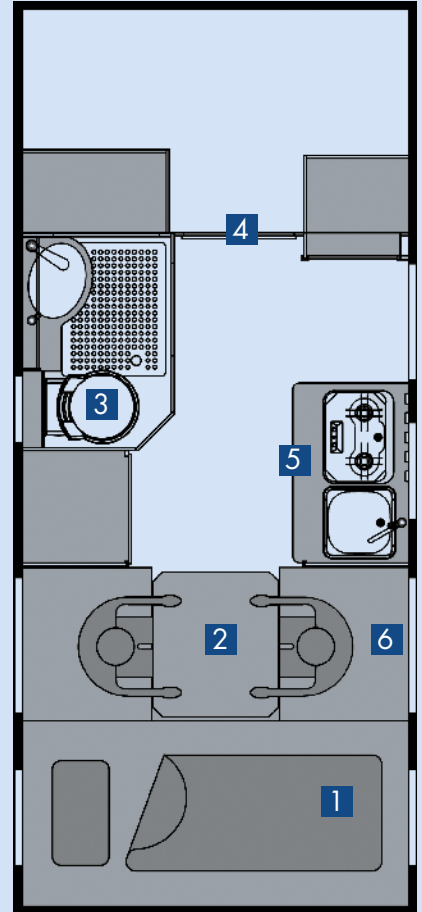
3 Der Sanitärbereich hat eine Grundfläche von 109 x 75 cm. Er verfügt über eine Duschwanne, die mit einer resopalbeschichteten Abdeckung geschützt ist, einen Duschvorhang, ein emailliertes, formschönes Stahlwaschbecken mit hochwertigen Armaturen und eine drehbare Thetford-Cassettentoilette. Badschränke mit vielen Fächern bieten ausreichenden und pflegeleichten Stauraum.

4 Der Durchgang zum Fahrerhaus kann mit einer Türe fest verschlossen werden. Vor der Türe ist ein Garderobenschrank eingebaut! Der Staualkoven hat drei Zugänge, über eine große Klappe über dem Durchgang, über je

eine Klappe über dem Garderobenschrank und im Bad. Eine elektrisch ausfahrbare, zweistufige Trittstufe und zwei weitere im Eingangsbereich integrierte Stufen ermöglichen den bequemen Aufstieg zur Wohnebene.

5 Die Küche ist mit einer Mineralstoff-Arbeitsplatte ausgestattet, in die ein versenkter Zwei-Flammenkocher mit Glasabdeckung und die Spüle aus Edelstahl eingebaut sind. Unter der Arbeitsplatte befinden sich die Besteckschublade und weitere Stauräume. Auch der große Kompressor-Kühlschrank mit Gefrierfach ist hier eingebaut. Natürlich darf auch das Gewürzregal nicht fehlen.

6 Hängestaukästen über der Sitzgruppe, der Küche und über dem Heckbett bieten zusätzlichen Stauraum. Auch die Stofftaschen beim Heckbett und neben der Sitzgruppe können diverse Reiseutensilien aufnehmen. Optional hängen im Heckbereich unter der Wohnkabine rechts und links mit Riffelblech verkleidete Staukästen, die so abgeschrägt sind, dass sie den Böschungswinkel des Fahrzeugs nicht beeinträchtigen.



Übersicht EX 345 auf Iveco Daily 4x4



Ausstattung

Fenster	6
Dachluken	2
Außenstauklappen	2
Frischwasser	150 ltr
Abwasser	80 ltr
Gastank	60 ltr
Heizung	Trumatic Combi 4
Boiler	10 ltr integriert
Kühlschrank	Kompressor 80 ltr
Toilette/Fäkalientank	Cassette C263 -S/17,5 ltr

Resolux-Leuchten	3
Halogenstrahler/-leuchten	4
Einstiegs-/ Stauraumleuchten	3
12V-Steckdose	2
Zweitbatterie	120 Ah
Ladetrennung	Tremat-Schaltung
220V-Außensteckdose	CEE
220V-Innensteckdose	2
Sicherung	Netzmatic mit Fi
Ladeautomat	IUoU 30A

Innenmaße

Länge ohne Alkoven	3480 mm
Breite	2000 mm
Stehhöhe	2010 mm

Bettenmaße

Heck	950/1750 x 2000 mm
lichte Innenhöhe Heckbett	985 mm

Das Basisfahrzeug Iveco Daily 4 x 4 55 S 17 W

Motorisierung	CDI
Leistung	125/170 kW/PS
Hubraum	2998 qcm
Radstand	3400 mm
Wendekreis	15,3 m
Kraftstofftank	90 ltr
Steigfähigkeit	100%
Reifen	vorn und hinten einfach 9,5R 17,5 optional 255/100 R 16 Off Road
Serienausstattung	ABS, Differentialsperre Hinterachse, Stabilisatoren an VA und HA, Wartungsanzeige, beheizte Kurbelgehäuseentlüftung, AHK-Steckdose, Zusatztrittstufe für Fahrer und Beifahrer, elektr. Fensterheber, elektr. verstellbare und beheizbare Außenspiegel, Radiovorbereitung, abschließbares Ablagefach, hydraulisch gefederte und beheizbare Sitze mit Armlehne für Fahrer und Beifahrer, in Höhe, Neigung und Längsrichtung verstellbar, Tempomat, Tageslichtfahrerschaltung, 3. Fahrzeugschlüssel, Schutz f. Ölwanne, Generator 150A/2100W, Klappbarer Unterfahrerschutz hinten, Reserverad

Gewichte

techn. zuläss. Gesamtmasse	5500 kg
Masse im fahrbereiten Zustand*	4070 kg
verbleibende Zuladung	1430 kg
Dachlast	60 kg

Außenmaße

Länge	5970 mm
Breite	2100 mm
Höhe	3280 mm

Stand: 08.2012

bimobil

bimobil – von Liebe GmbH
Aich 15 · D-85667 Oberpframmern
Tel +49 (0)8106/99 69-0
Fax +49 (0)8106/99 69-69
www.bimobil.com · info@bimobil.com

*inkl. Fahrer, vollem Kraftstofftank, Wasser und Gas 90% gefüllt, Boiler gefüllt, Kabeltrommel.
Änderungen in Konstruktion und Ausstattung behalten wir uns vor. Die Fahrzeuge sind zum Teil mit Sonderausrüstungen abgebildet, die nur gegen Aufpreis erhältlich sind. Wir informieren Sie gerne über den serienmäßigen Lieferumfang. Die Angaben über Maße und Leistungen entsprechen den zum Zeitpunkt der Drucklegung vorhandenen Kenntnissen. Abweichungen von bis zu ± 5 % sind möglich und zulässig.